



Richtlinien und Hygienekonzept

für den Trainings- und Spielbetrieb des

SC Viktoria 07 Anrath e.V.

Ausgabe: **28.04.2021** - Aktualisierungen in **blauem** Text dargestellt.

Stand: 28.04.2021

Liebe Viktorianer,

gemäß der Coronaschutzverordnung („CoronaSch VO“) ist der Sport- und Freizeitbetrieb im Breiten- und Freizeitsport auf öffentlichen oder privaten Freiluftsportanlagen sowie im öffentlichen Raum wieder eingeschränkt gestattet. Voraussetzung für die Durchführung eines geregelten und organisierten Trainingsbetriebes ist die Einhaltung der CoronaSch VO und der damit einhergehenden Maßnahmen, sowie der darüber hinaus im folgenden Hygienekonzept definierten Maßnahmen.

Wir weisen ausdrücklich darauf hin, dass es sich bei den aktuellen Maßnahmen um eine Momentaufnahme handelt. Der Vorstand des SC Viktoria 07 Anrath behält sich jederzeit vor, das nachfolgende Hygienekonzept zu ändern, außer Kraft zu setzen oder den Trainingsbetrieb wieder gänzlich auszusetzen.

Wir weisen darauf hin, dass das nachfolgende Hygienekonzept unabhängig von der persönlichen Einstellung zu den von den Behörden angeordneten Corona-Maßnahmen, **zwingend** eingehalten werden muss. Für die Einhaltung der Regeln sind die jeweiligen Trainer/innen bzw. Übungsleiter/innen und Coronaschutz-Beauftragten der Abteilungen verantwortlich. Bei Nichtbeachtung behält sich der jeweilige Abteilungsvorstand vor, die Mannschaft vom Trainingsbetrieb auszuschließen.

Jede(r) Trainer/in hat vor der Wiederaufnahme des Trainings den Erhalt sowie das Einhalten des Hygienekonzeptes zu bestätigen (Anlage 1). Alle Trainer/innen werden in das Hygienekonzept eingewiesen. Die Wiederaufnahme des Trainingsbetriebes basiert auf Freiwilligkeit.

Wir freuen uns, dass eine Wiederaufnahme des Trainingsbetriebes - auch wenn nur unter eingeschränkten Bedingungen - wieder möglich ist und damit wieder Ansätze von Normalität in den Alltag eines jeden von uns einziehen. Wir teilen die Einschätzung von Peter Frymuth, dem Präsidenten des Fußballverbandes Niederrhein:

„Es ist positiv, dass durch kontaktloses Training Bewegung auf dem Platz - auch wenn wir noch einen großen Schritt von der Normalität entfernt sind - zumindest wieder möglich ist. Von der Durchführung eines normalen Spielbetriebs sind wir aber im Amateurfußball noch weit weg, zumal Ende Juni die Sommerferien anfangen. Im Übrigen hat die Gesundheit oberste Priorität.“

Weiterhin weisen wir darauf hin, dass die im folgenden Hygienekonzept festgelegten Regelungen bis auf Weiteres.

Generell sollten wir uns jedoch nicht zu sehr an diesem Datum orientieren. Die Freigabe der Sportanlage, sowie die Durchführungserlaubnis von kontaktbehaftetem Sport ab dem 01. März 2021 sind keinesfalls als obligatorisch, sondern vielmehr als definiertes Ziel zu betrachten. Eine Anpassung dieses Ziels an die gegebenen Covid-19 Fälle durch die Kommunal-, Landes- oder Bundespolitik ist jederzeit möglich.

Daher appellieren wir als Verantwortlichen dieses Vereins nochmals daran, die nachfolgenden Regeln **genauestens** zu studieren und **strengstens** auf die Einhaltung dieser zu achten. Wir als SC Viktoria 07 Anrath e.V. stehen für 113 Jahre soziales Engagement innerhalb der Stadt Willich. Lasst uns gemeinsam dazu beitragen, souverän gesund und sicher durch diese Krise zu kommen.

Mit den sportlichsten Grüßen

Die Jugendgeschäftsführung

Im Auftrag des Hauptvorstandes des SC Viktoria 07 Anrath e.V.

Regeln für Trainer- und Betreuer

- Bei jeglichen Krankheitssymptomen ist Trainer/innen und Übungsleiter/innen das Betreten der Sportstätte, die Leitung der Sporteinheit sowie die Teilnahme an sonstigen Vereinsangeboten untersagt. Eine Information an den Verein und die Teilnehmenden muss umgehend erfolgen.
- Generell sind alle Sport- und Bewegungsangebote des Vereins bzgl. ihrer Durchführbarkeit im Sinne der Einhaltung der Regeln zum Infektionsschutz zu prüfen. Der Erhalt der Richtlinien und des Hygienekonzeptes des Vereins sind zu bestätigen. Alle geplanten Trainingstermine müssen mit einem Vorlauf von 2 Tagen bei der Stadt Willich angemeldet und genehmigt werden! Dies erfolgt in Abstimmung und durch unsere Jugendgeschäftsführer. Hierzu wird ein Corona-Trainingsplan erstellt und stufenweise fortgeschrieben.
- Die Gruppengrößen sind gemäß den Vorgaben des Vereins anzupassen bzw. zu verkleinern.
- Vor jeder Trainingseinheit sind Trainer/innen und Übungsleiter/innen dazu verpflichtet, eine Anwesenheitsliste schriftlich zu erstellen, sodass mögliche Infektionsketten zurückverfolgt werden können. Es sind Spieler/innen sowie Trainer, Betreuer und ~~eventuelle Begleitpersonen bei Kindern bis 14 Jahren zu erfassen~~. Ein Muster dieser Liste liegt bei. Diese Liste ist unmittelbar nach dem Training im Büro in die hierfür vorgesehenen beige Fächer zu legen. Sollte diese Liste nicht vorliegen, erfolgt eine sofortige Sperre für weitere Einheiten auf der Anlage.
- Jegliche Körperkontakte, z. B bei der Begrüßung müssen unterbleiben.
- Die Teilnehmenden werden vor jeder Sporteinheit auf die geltenden Verhaltensmaßnahmen/Hygienevorschriften hingewiesen.
- Trainer/innen und Übungsleiter/innen reisen individuell und bereits in Sportbekleidung zur Sporteinheit an. Es wird eindringlich darauf hingewiesen, auf Fahrgemeinschaften zu verzichten.
- Zwischen den Sporteinheiten sollte eine Pause von mindestens 15 Minuten vorgesehen werden, um Hygienemaßnahmen durchzuführen und einen kontaktlosen Gruppenwechsel zu ermöglichen.
- Das Betreten der Anlage und der Aufenthalt im Freien ist **nur mit** Mund- und Nasenschutz gestattet. Hierbei sind die Vorkehrungen zur Hygiene-, zum Infektionsschutz, zur Steuerung des Zutritts und zur Gewährleistung eines Mindestabstandes von 1,5 m (auch in Warteschlangen!) zwischen Personen einzuhalten.
- Gruppengröße: bis maximal **5** Spieler / Kinder **bis zum Abschluß des 13. Lebensjahres** zzgl. 2 Trainern/Aufsichtspersonen. Innerhalb dieser Gruppen muss **kontaktlos Sport getrieben werden**. Zwischen verschiedenen Gruppen oder zu anderen Einzelpersonen gilt auf der Sportanlage ein Mindestabstand von 5 m!

- Für ältere Jugendliche und Erwachsene ist das Training in **2er-Gruppen** durchzuführen. Innerhalb dieser Gruppen **muss kontaktlos Sport getrieben werden**. Zwischen verschiedenen Gruppen oder zu anderen Einzelpersonen gilt auf der Sportanlage ein Mindestabstand von 5 m!
- **Alle Trainer und Betreuer müssen vor jedem Training ein max. 24 Stunden altes negatives offizielles Covid19-Testergebnis beim zuständigen Coronaschutzbeauftragten der Abteilung einreichen.**
- Der Zugang zum Ball- und Materialraum ist ausschließlich den Trainern und Betreuern gestattet, hier ist der Raum nur einzeln zu betreten und eine Wartesituation vor dem Raum zu vermeiden.
- Trainern und Betreuern, die zur Risikogruppe gehören oder Angehörige einer Risikogruppe haben, wird empfohlen nicht das Training zu leiten.
- Zur Verletzungsprophylaxe sollte die Intensität der Sporteinheit an die Gegebenheiten (längere Trainingspause der Teilnehmenden) angepasst werden.
- Der Verein hat Desinfektionsmittel und Einmalhandschuhe in ausreichender Stückzahl vorzuhalten.
- Sämtliche Körperkontakte sind in der Sporteinheit nur innerhalb der festgelegten Gruppengrößen erlaubt. Auf sportartbezogene Hilfestellungen, Korrekturen und Partnerübungen muss verzichtet werden.
- Trainer/innen und Übungsleiter/innen sind für die Desinfektion der von ihnen genutzten Trainingsmaterialien verantwortlich. Materialien, die nicht desinfiziert werden können, werden nicht genutzt.
- Im Falle eines Unfalls/Verletzung müssen sowohl Ersthelfer/innen als auch der*die Verunfallte/Verletzte einen Mund-Nasen-Schutz tragen. Im Falle einer Wiederbelebung wird der Mund der wiederzubelebenden Person mit einem Tuch bedeckt, die Herzdruck-Massage durchgeführt.
- ~~Aufgrund der Lockerung der CoronaSchV NRW wird auch ein eingeschränkter Freundschaftsspielbetrieb und Meisterschaftsspielbetrieb 2020/21 in der Donkkampfbahn ermöglicht. Folgendes ist hierbei zu beachten:~~
 - ~~unser Hygienekonzept ist dem Gastverein (Trainern, Spielern und Besuchern) im Vorfeld zuzusenden und von allen Personen zu bestätigen)~~
Hierbei ist eine max. Gesamtbesucherzahl von 300 Personen erlaubt.
 - ~~Heim- und Gastmannschaft stellen max. je 15 Spieler !~~
 - ~~Heim- und Gastmannschaft werden von max. bis zu je 3 Trainern begleitet.~~
 - ~~bei Betreten der Anlage muss sich jede Person in eine Anwesenheitsliste eintragen. In der Verantwortung einer jeden Mannschaft muss am Haupttor eine Person abgestellt werden die dafür Sorge trägt dass sich alle Zuschauer / Besucher in die Besucherliste eintragen. Hier ist eine lückenlose Nachvollziehbarkeit zu gewährleisten. Die Dokumente d.h. Liste der Spieler der Heimmannschaft + Liste der Spieler der Gastmannschaft und Besucherliste ist vollständig ausgefüllt und zusammengeheftet im Büro ins Coronafach zu legen!~~

- Für den Meisterschaftsspielbetrieb gestattet uns die Stadt Willich in Abstimmung mit dem Ordnungsamt am Wochenende folgende Spielzeiten:

Samstags 09:00 Uhr + 11:00 Uhr + 13:00 Uhr + 15:00 Uhr + 17:00 Uhr

Sonntags 11:00 Uhr + 13:00 Uhr + 15:00 Uhr + 17:00 Uhr

Die Umkleidekabinen dürfen jedoch nur von Mannschaften um 13:00 Uhr und 17:00 Uhr genutzt werden – eine Zwischenbelüftung muss erfolgen!
Mannschaften die um 09:00 Uhr + 11:00 Uhr und 15:00 Uhr Heimspiele austragen, auch die Gegner müssen hierüber im Vorfeld informiert werden, müssen umgezogen anreisen und dürfen die Kabinen nicht benutzen!

- In jeder Umkleidekabine dürfen sich jeweils max. 5 Personen aufhalten!
Hieraus leitet sich ab das in den Zeiten 13:00 Uhr und 17:00 Uhr von der Heimmannschaft die beiden Heimkabinen und von der Gastmannschaft die beiden Gastkabinen zu benutzen sind. Die Duschen dürfen nur von diesen Mannschaften und nur von je 2 Spielern/Spielerinnen gleichzeitig genutzt werden. Auf den Sicherheitsabstand von 1,5 m ist auch hier zu achten!
Es wird den Spielern empfohlen direkt in der Sportkleidung anzureisen und in dieser auch wieder abzureisen. Für unsere Kinder der G+F+E-Mannschaften ist das verpflichtend, d.h. sie nutzen die Kabinen nicht!

- auf Begrüßungen und Freudengesten jedweger Art wird verzichtet.
- Die Umkleidekabinen dürfen nicht benutzt werden!
- Ein Spielbetrieb ist nicht gestattet!

Regeln für Spieler/innen

- Sportler und Sportlerinnen reisen individuell und bereits in Sportkleidung zum Training an. Die Umkleidekabinen dürfen nicht benutzt werden!
- ~~oder können sich unter Einhaltung der Hygienemaßnahmen also unter Wahrung eines Mindestabstandes von 1,5 m in den wieder geöffneten Umkleidekabinen umziehen. Ankunft am Sportgelände frühestens 15 Minuten vor Trainingsbeginn.~~
- Der Sportplatz wird über getrennte Ein- und Ausgänge betreten bzw. verlassen. Das Betreten der Anlage und der Aufenthalt im Freien ist **nur mit** Mund- und Nasenschutz gestattet. Hierbei sind die Vorkehrungen zur Hygiene-, zum Infektionsschutz, zur Steuerung des Zutritts und zur Gewährleistung eines Mindestabstandes von 1,5 m (auch in Warteschlangen !) zwischen Personen einzuhalten.
- Die Abholung erfolgt nur in den ausgewiesenen Bring- und Abholzonen, nicht an den Ein- und Ausgängen.
- Eine Gruppenbildung vor der Anlage ist unbedingt zu vermeiden.
- Jeder Teilnehmende muss folgende Voraussetzungen erfüllen und dies bei der Anmeldung zur Sparteinheit bestätigen:
 - Es bestehen keine gesundheitlichen Einschränkungen oder Krankheitssymptome.
 - Es bestand für mindestens zwei Wochen kein Kontakt zu einer infizierten Person.
 - Die Hygienemaßnahmen (Abstand halten, regelmäßiges Waschen und Desinfizieren der Hände) werden eingehalten.
- Jeder Teilnehmende bringt seine eigenen Getränke zur Sparteinheit mit. Diese sind nach Möglichkeit namentlich gekennzeichnet und werden stets in ausreichendem Abstand zu den persönlichen Gegenständen der anderen Teilnehmenden abgelegt.
- Auch für Angehörige von Risikogruppen ist die Teilnahme am Training von großer Bedeutung, weil eine gute Fitness vor Komplikationen der Corona-Erkrankung schützen kann. Umso wichtiger ist es, ganz besonders für sie das Risiko bestmöglich zu minimieren. In diesen Fällen ist nur geschütztes Individualtraining möglich.
- Eine rechtzeitige Rückmeldung, ob man am Training teilnehmen kann, ist zu empfehlen, um die Trainingsplanung zu ermöglichen.
- Vermeiden von Spucken und von Naseputzen auf dem Feld.
- Kein Abklatschen, In-den-Arm-Nehmen und gemeinsames Jubeln.
- Nutzung und Betreten des Sportgeländes ausschließlich, wenn ein eigenes Training geplant ist.
- Ein Mindestabstand von 1,50 m zu anderen Personen muss eingehalten werden.

- Gruppengröße: bis maximal **5** Spieler / Kinder **bis zum Abschluß des 13. Lebensjahres** zzgl. 2 Trainern/Aufsichtspersonen. Innerhalb dieser Gruppen muss **kontaktlos Sport getrieben werden**. Zwischen verschiedenen Gruppen oder zu anderen Einzelpersonen gilt auf der Sportanlage ein Mindestabstand von 5 m!
- Für ältere Jugendliche und Erwachsene ist das Training in **2er-Gruppen** durchzuführen. Innerhalb dieser Gruppen **muss kontaktlos Sport getrieben werden**. Zwischen verschiedenen Gruppen oder zu anderen Einzelpersonen gilt auf der Sportanlage ein Mindestabstand von 5 m!
- **Alle Trainer und Betreuer müssen vor jedem Training ein max. 24 Stunden altes negatives offizielles Covid19-Testergebnis beim zuständigen Coronaschutzbeauftragten der Abteilung einreichen.**
- ~~Es ist eine Begleitperson für Kinder bis einschließlich 14 Jahren auf der Anlage erlaubt. Diese dürfen sich nur hinter den Banden aufhalten. Der Mindestabstand von 1,50 m ist zwingend einzuhalten. Es wird jedoch empfohlen, auf eine generelle Begleitung zu verzichten.~~ Besuchern und Begleitpersonen ist der Zugang zur Sportstätte nicht gestattet!
- ~~Für Gastronomiebereiche sowie Gemeinschafts-/Gesellschaftsräume zeigt die aktuelle CoronaSchVo Maßnahmen auf die Nutzung des Vereinsheimes und des daran angebenen Versammlungsraumes wird in einem separaten Hygienekonzept geregelt.~~ Das Vereinsheim bleibt geschlossen!
- Die öffentliche Toilette wird geöffnet sein. Die Toilette steht für „Notfälle“ zur Verfügung. Maximal eine Person darf sich in der Toilette aufhalten. In der Toilette und im Wartebereich zur Toilette gilt zwingend die Abstandsregelung von 1,50 m.
- Die Trainingszeiten werden so organisiert sein, dass ein Aufeinandertreffen mehrerer Trainingsgruppen bestmöglich vermieden wird. Daher sind die Trainingszeiten entsprechend verkürzt worden, um genug Zeit für Auf- und Abbau von Trainingsmaterial zu haben, sowie für den Weg von den Eingängen und zu den Ausgängen zu haben.
- ~~Aufgrund der Lockerung der CoronaSch Vo NRW wird auch ein eingeschränkter Freundschaftsspielbetrieb und Meisterschaftsspielbetrieb 2020/21 in der Donkkampfbahn ermöglicht. Folgendes ist hierbei zu beachten:~~
 - ~~unser Hygienekonzept ist dem Gastverein (Trainern, Spielern und Besuchern) im Vorfeld zuzusenden und von allen Personen zu bestätigen)~~ Hierbei ist eine max. Gesamtbesucherzahl von 300 Personen erlaubt.
 - ~~Heim- und Gastmannschaft stellen max. je 15 Spieler!~~
 - ~~Heim- und Gastmannschaft werden von max. bis zu je 3 Trainern begleitet.~~
 - ~~bei Betreten der Anlage muss sich jede Person in eine Anwesenheitsliste eintragen. In der Verantwortung einer jeden Mannschaft muss am Haupttor eine Person abgestellt werden die dafür Sorge trägt dass sich alle Zuschauer-/Besucher in die Besucherliste eintragen. Hier ist eine lückenlose Nachvollziehbarkeit zu gewährleisten. Die Dokumente d.h. Liste der Spieler der Heimmannschaft + Liste der Spieler der Gastmannschaft und Besucherliste ist vollständig ausgefüllt und zusammengeheftet im Büro ins Coronafach zu legen!~~

- ~~Für den Meisterschaftsspielbetrieb gestattet uns die Stadt Willich in Abstimmung mit dem Ordnungsamt am Wochenende folgende Spielzeiten:~~

~~Samstags 09:00 Uhr + 11:00 Uhr + 13:00 Uhr + 15:00 Uhr + 17:00 Uhr~~

~~Sonntags ————— 11:00 Uhr + 13:00 Uhr + 15:00 Uhr + 17:00 Uhr~~

~~Die Umkleidekabinen dürfen jedoch nur von Mannschaften um 13:00 Uhr und 17:00 Uhr genutzt werden – eine Zwischenbelüftung muss erfolgen !
Mannschaften die um 09:00 Uhr + 11:00 Uhr und 15:00 Uhr Heimspiele austragen, auch die Gegner müssen hierüber im Vorfeld informiert werden, müssen umgezogen anreisen und dürfen die Kabinen nicht benutzen !~~

- ~~In jeder Umkleidekabine dürfen sich jeweils max. 5 Personen aufhalten !
Hieraus leitet sich ab das in den Zeiten 13:00 Uhr und 17:00 Uhr von der Heimmannschaft die beiden Heimkabinen und von der Gastmannschaft die beiden Gastkabinen zu benutzen sind. Die Duschen dürfen nur von diesen Mannschaften und nur von je 2 Spielern/Spielerinnen gleichzeitig genutzt werden. Auf den Sicherheitsabstand von 1,5 m ist auch hier zu achten !
Es wird den Spielern empfohlen direkt in der Sportkleidung anzureisen und in dieser auch wieder abzureisen. Für unsere Kinder der G+F+E-Mannschaften ist das verpflichtend, d.h. sie nutzen die Kabinen nicht!~~

- auf Begrüßungen und Freudengesten jedweger Art wird verzichtet.
- Die Umkleidekabinen dürfen nicht benutzt werden!
- Ein Spielbetrieb ist nicht gestattet!

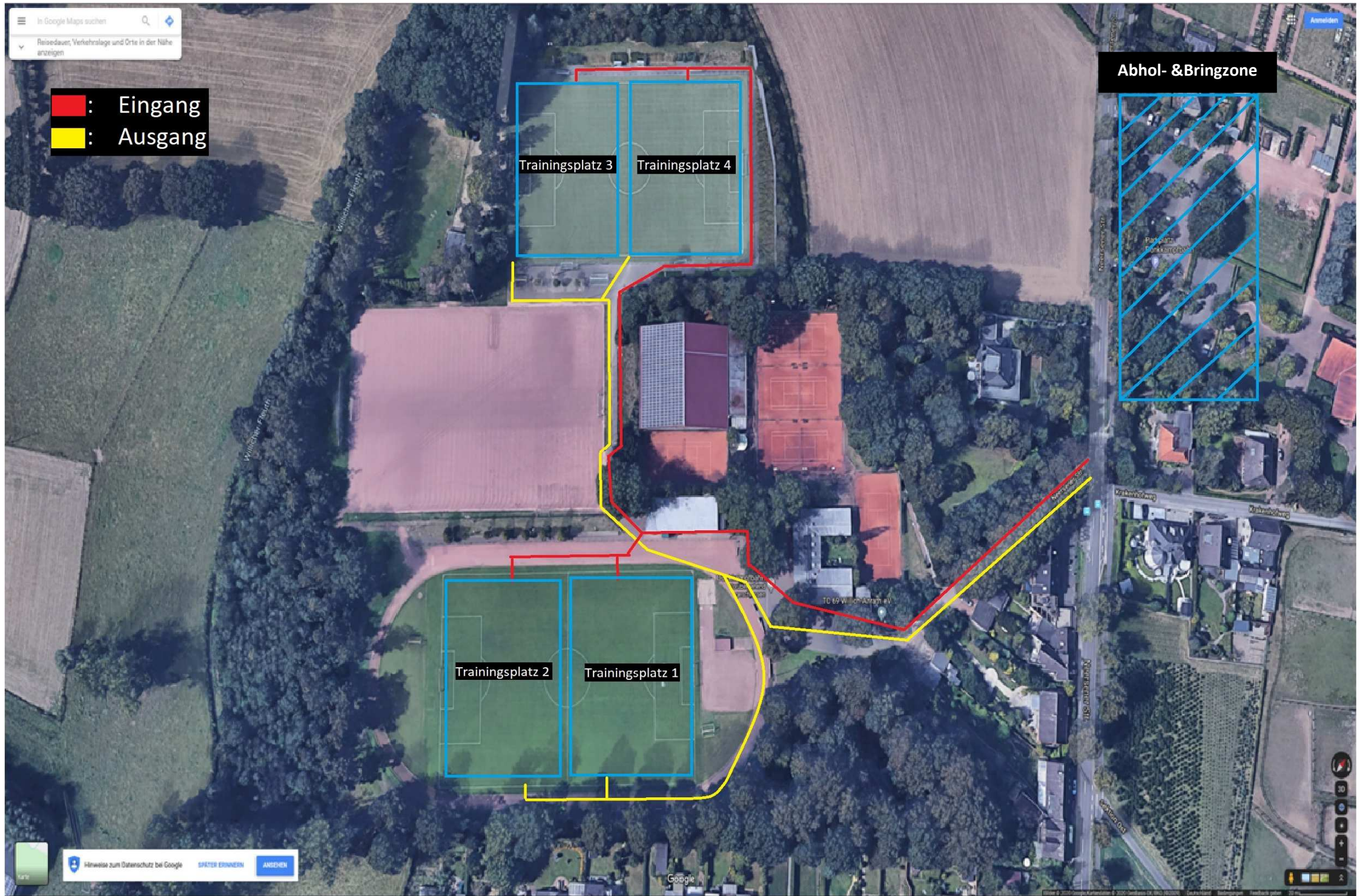
Allgemeine Regeln

- Nutzung und Betreten des Sportgeländes ausschließlich, wenn ein eigenes Training geplant ist.
- Ein Mindestabstand von 1.50 m zu anderen Personen muss zwingend eingehalten werden und es gilt Mund- und Nasenschutzpflicht auf der gesamten Anlage der Donkkampfbahn. Nur den Sportlern ist es auf dem Spielfeld während des Trainings oder Wettkampfspiels gestattet die Masken abzulegen und dann gilt während des Sportbetriebes auf dem Spielfeld folgendes:
- Gruppengröße: bis maximal **5** Spieler / Kinder **bis zum Abschluß des 13. Lebensjahres** zzgl. 2 Trainern/Aufsichtspersonen. Innerhalb dieser Gruppen muss **kontaktlos Sport getrieben werden**. Zwischen verschiedenen Gruppen oder zu anderen Einzelpersonen gilt auf der Sportanlage ein Mindestabstand von 5 m!
- Für ältere Jugendliche und Erwachsene ist das Training in **2er-Gruppen** durchzuführen. Innerhalb dieser Gruppen **muss kontaktlos Sport getrieben werden**. Zwischen verschiedenen Gruppen oder zu anderen Einzelpersonen gilt auf der Sportanlage ein Mindestabstand von 5 m!
- **Alle Trainer und Betreuer müssen vor jedem Training ein max. 24 Stunden altes negatives offizielles Covid19-Testergebnis beim zuständigen Coronaschutzbeauftragten der Abteilung einreichen.**
- ~~Es ist eine Begleitperson für Kinder bis einschließlich 14 Jahren auf der Anlage erlaubt. Diese dürfen sich nur hinter den Banden aufhalten. Der Mindestabstand von 1,50 m ist zwingend einzuhalten. Es wird jedoch empfohlen, auf eine generelle Begleitung zu verzichten.~~ Besuchern und Begleitpersonen ist der Zugang zur Sportstätte nicht gestattet!
- Zur Einhaltung des Mindestabstandes auch während der Trainingspausen, sind individuelle Pausenflächen deutlich sichtbar ausgewiesen
- ~~Für Gastronomiebereiche sowie Gemeinschafts-/Gesellschaftsräume zeigt die aktuelle CoronaSchVo Maßnahmen auf – die Nutzung des Vereinsheimes und des daran angehängten Versammlungsraumes wird in einem separaten Hygienekonzept geregelt. Das Vereinsheim bleibt geschlossen!~~
- Die öffentlichen Toiletten werden geöffnet sein. Die Toilette steht für „Notfälle“ zur Verfügung. Maximal eine Person darf sich in der Toilette aufhalten. In der Toilette und im Wartebereich zur Toilette gilt zwingend die Abstandsregelung von 1,50 m.
- Die Trainingszeiten müssen so organisiert sein, dass ein Aufeinandertreffen mehrerer Trainingsgruppen bestmöglich vermieden wird. Jede Trainingsgruppe wird von mindestens einem (einer) Trainer (Trainerin) betreut, der die Einhaltung der Hygieneregeln strengstens überwacht.
- Die Trainingszeiten sind entsprechend verkürzt worden, um genug Zeit für Auf- und Abbau von Trainingsmaterial zu haben, sowie für den Weg von den Eingängen und zu den Ausgängen zu haben.

- Aufgrund der Lockerung der CoronaSch Vo NRW wird auch ein eingeschränkter Freundschaftsspielbetrieb und Meisterschaftsspielbetrieb 2020/21 in der Donkkampfbahn ermöglicht. Folgendes ist hierbei zu beachten:
 - ~~unser Hygienekonzept ist dem Gastverein (Trainern, Spielern und Besuchern im Vorfeld zuzusenden und von allen Personen zu bestätigen)
Hierbei ist eine max. Gesamtbesucherzahl von 300 Personen erlaubt.~~
 - ~~Heim- und Gastmannschaft stellen max. je 15 Spieler !~~
 - ~~Heim- und Gastmannschaft werden von max. bis zu je 3 Trainern begleitet.~~
 - ~~bei Betreten der Anlage muss sich jede Person in eine Anwesenheitsliste eintragen. In der Verantwortung einer jeden Mannschaft muss am Haupttor eine Person abgestellt werden die dafür Sorge trägt dass sich alle Zuschauer / Besucher in die Besucherliste eintragen. Hier ist eine lückenlose Nachvollziehbarkeit zu gewährleisten.~~
 - ~~Die Dokumente d.h. Liste der Spieler der Heimmannschaft + Liste der Spieler der Gastmannschaft und Besucherliste ist vollständig ausgefüllt und zusammengeheftet im Büro ins Coronafach zu legen !~~
 - ~~Für den Meisterschaftsspielbetrieb gestattet uns die Stadt Willich in Abstimmung mit dem Ordnungsamt am Wochenende folgende Spielzeiten:~~
 - ~~Samstags 09:00 Uhr + 11:00 Uhr + 13:00 Uhr + 15:00 Uhr + 17:00 Uhr~~
 - ~~Sonntags 11:00 Uhr + 13:00 Uhr + 15:00 Uhr + 17:00 Uhr~~

~~Die Umkleidekabinen dürfen jedoch nur von Mannschaften um 13:00 Uhr und 17:00 Uhr genutzt werden – eine Zwischenbelüftung muss erfolgen !
Mannschaften die um 09:00 Uhr + 11:00 Uhr und 15:00 Uhr Heimspiele austragen, auch die Gegner müssen hierüber im Vorfeld informiert werden, müssen umgezogen anreisen und dürfen die Kabinen nicht benutzen !~~
 - ~~In jeder Umkleidekabine dürfen sich jeweils max. 5 Personen aufhalten !
Hieraus leitet sich ab das in den Zeiten 13:00 Uhr und 17:00 Uhr von der Heimmannschaft die beiden Heimkabinen und von der Gastmannschaft die beiden Gastkabinen zu benutzen sind. Die Duschen dürfen nur von diesen Mannschaften und nur von je 2 Spielern/Spielerinnen gleichzeitig genutzt werden. Auf den Sicherheitsabstand von 1,5 m ist auch hier zu achten !
Es wird den Spielern empfohlen direkt in der Sportkleidung anzureisen und in dieser auch wieder abzureisen. Für unsere Kinder der G+F+E-Mannschaften ist das verpflichtend, d.h. sie nutzen die Kabinen nicht !~~
 - auf Begrüßungen und Freudengesten jedweger Art wird verzichtet.
 - Die Umkleidekabinen dürfen nicht benutzt werden !
 - Ein Spielbetrieb ist nicht gestattet!

Wegeplan:



Erläuterung des Wegeplans:

- Der Wegeplan dient zur Vermeidung von Personenkontakten bei der Anfahrt bzw. Abfahrt der Spieler/innen sowie der Übungsleiter/innen.
- Auch bei der Anfahrt bzw. Abfahrt ist ein Abstand von 1,50 Metern zwingend einzuhalten.
- Um diesen Abstand auch bei der Anfahrt bzw. Abfahrt gewährleisten zu können, werden getrennte Wege für das Betreten sowie für das Verlassen der Sportanlage wie im zuvor aufgeführten Wegeplan mit Klebebandmarkierungen und Flatterbandabsperungen markiert.
- Die Trainingsplätze sind nur über die dafür vorgesehenen und entsprechend markierten Wege zu betreten. Es gilt Mund- und Nasenschutzpflicht auf der gesamten Anlage der Donkkampfbahn. Nur den Sportlern ist es auf dem Spielfeld gestattet während der Trainingseinheit oder des Wettkampfes die Masken abzulegen!
- Nach dem Trainingsbetrieb ist die Anlage ohne Umwege auf den dafür vorgesehenen und entsprechend markierten Wegen zu verlassen.
- Am Eingang zur Sportanlage wird ein Desinfektionsmittel-Spender aufgebaut. Das Betreten der Anlage ist nur nach vorheriger Handdesinfektion gestattet.
- Spieler/innen die mit dem PKW anreisen bzw. von Elternteilen gebracht/abgeholt werden, können innerhalb der dafür vorgesehenen Abhol- und Bringzone (gemeinsam genutzter Parkplatz der Donkkampfbahn und des Anrather Friedhofes) die PKW betreten und verlassen.
- Für Spieler/innen die mit dem Fahrrad anreisen, stehen die dafür vorgesehenen Fahrradständer zur Verfügung. ~~Das Fahrrad muss beim Betreten der Sportanlage ab dem Zebrastreifen an der Neersenerstraße bis zu deren Verlassen geschoben werden.~~
- bei Betreten der Anlage muss sich jede Person in eine Anwesenheitsliste eintragen. In der Verantwortung einer jeden Mannschaft muss am Haupttor eine Person abgestellt werden. ~~die dafür Sorge trägt dass sich alle Zuschauer / Besucher in die Besucherliste eintragen.~~ Hier ist eine lückenlose Nachvollziehbarkeit zu gewährleisten. ~~Die Dokumente d.h. Liste der Spieler der Heimmannschaft + Liste der Spieler der Gastmannschaft und Besucherliste ist vollständig ausgefüllt und zusammengeheftet im Büro ins Coronafach zu legen!~~
- Besuchern und Begleitpersonen ist der Zugang zur Sportstätte nicht gestattet. Es findet kein Spielbetrieb statt!
- ~~Für den Meisterschaftsspielbetrieb gestattet uns die Stadt Willich in Abstimmung mit dem Ordnungsamt am Wochenende folgende Spielzeiten:~~

~~Samstags 09:00 Uhr + 11:00 Uhr + 13:00 Uhr + 15:00 Uhr + 17:00 Uhr~~

~~Sonntags 11:00 Uhr + 13:00 Uhr + 15:00 Uhr + 17:00 Uhr~~

~~Die Umkleidekabinen dürfen jedoch nur von Mannschaften um 13:00 Uhr und 17:00 Uhr genutzt werden – eine Zwischenbelüftung muss erfolgen!~~

~~Mannschaften die um 09:00 Uhr + 11:00 Uhr und 15:00 Uhr Heimspiele~~

~~austragen, auch die Gegner müssen hierüber im Vorfeld informiert werden, müssen umgezogen anreisen und dürfen die Kabinen nicht benutzen!~~

~~➤ In jeder Umkleidekabine dürfen sich jeweils max. 5 Personen aufhalten!
Hieraus leitet sich ab das in den Zeiten 13:00 Uhr und 17:00 Uhr von der Heimmannschaft die beiden Heimkabinen und von der Gastmannschaft die beiden Gastkabinen zu benutzen sind. Die Duschen dürfen nur von diesen Mannschaften und nur von je 2 Spielern/Spielerinnen gleichzeitig genutzt werden. Auf den Sicherheitsabstand von 1,5 m ist auch hier zu achten!
Es wird den Spielern empfohlen direkt in der Sportkleidung anzureisen und in dieser auch wieder abzureisen. Für unsere Kinder der G+F+E-Mannschaften ist das verpflichtend, d.h. sie nutzen die Kabinen nicht!~~

- ~~• Für Gastronomiebereiche sowie Gemeinschafts-/Gesellschaftsräume zeigt die aktuelle CoronaSchVo Maßnahmen auf – die Nutzung des Vereinsheimes und des daran angebundenes Versammlungsraumes wird in einem separaten Hygienekonzept geregelt. Das Vereinsheim bleibt geschlossen!~~
- ~~• Die gesonderte Schiedsrichterkabine darf wieder unter Wahrung der Hygienemaßnahmen (Abstand mind. 1,5 m) von Schiedsrichtern betreten werden. Das Betreten der Geschäftsstelle ist lediglich den Übungsleitern und übrigen Vereinsverantwortlichen gestattet. Hierbei ist auf den Mindestabstand von 1,50 m zu achten! Die Schiedsrichterkabine bleibt geschlossen!~~
- Die Ball- und Materialräume bzw. -container dürfen nur von den Übungsleitern betreten werden. Es darf sich immer nur ein Übungsleiter in dem jeweiligen Raum befinden.
- Die Umkleidekabinen dürfen nicht benutzt werden!
- Ein Spielbetrieb ist nicht gestattet!

Teilnehmerliste Training

Mannschaft:

Trainer:

Datum:

<u>Nummer:</u>	<u>Vorname:</u>	<u>Nachname:</u>	<u>Telefonnummer:</u>	<u>E-Mail:</u>
1.				
2.				
3.				
4.				
5.				
6.				
7.				
8.				
9.				
10.				

11.				
12.				
13.				
14.				
15.				
16.				
17.				
18.				
19.				
20.				

Schlusswort:

Diese umfangreichen Regeln und Anweisungen dienen dazu, dass unsere Kinder, Jugendlichen und Erwachsenen wieder unter den gegebenen Umständen Sport treiben dürfen.

Wir appellieren an alle Beteiligten diese Regeln strikt einzuhalten!

Voraussetzungen für den erfolgreichen Einstieg ins Training sind ein hohes Maß an Eigenverantwortung, Disziplin und Rücksichtnahme aller Beteiligten. Den Anweisungen der Trainerteams, des Platzwartes und dem Vorstand des SC Viktoria 07 Anrath ist unbedingt Folge zu leisten.

Wer sich nicht an die Regeln hält, wird im Interesse der Allgemeinheit sofort vom Trainingsbetrieb ausgeschlossen.

Verstöße gegen die CoronaSch VO werden durch die Behörden verfolgt und jeder Einzelfall mit empfindlichen Strafen belegt.

Diese Richtlinien gelten ab dem **28. April 2021** bis auf Widerruf.

Die Jugendgeschäftsführung

Im Auftrag des Hauptvorstandes des SC Viktoria 07 Anrath e.V.



Anlage 1:

Bestätigung der Kenntnisnahme durch den Übungsleiter / die Übungsleiterin bzw. den Trainer / die Trainerin

Ich _____ (NAME, VORNAME),
geboren am _____ (GEBURTSDATUM) bin umfassend über das Hygienekonzept zur Wiederaufnahme des Trainingsbetriebes des SC Viktoria 07 Anrath e.V. informiert worden. Ich habe verstanden, dass die Wiederaufnahme des Trainingsbetriebes auf Freiwilligkeit beruht. Ich bestätige hiermit, dass ich mich an die im Hygienekonzept aufgestellten Regelungen halten werde. Ich bin mir ferner darüber bewusst, dass ich als Trainer/in für die Überwachung der Einhaltung der in diesem Hygienekonzept aufgestellten Regeln verantwortlich bin und bei Nichteinhaltung mit teils empfindlichen Strafen belegt werden kann. Sollten Verstöße meinerseits gegen das Konzept bekannt werden, weiß ich, dass der jeweilige Abteilungsvorstand oder der Vorstand des Gesamtvereins mir die Nutzung des Trainingsgeländes untersagen kann.

(ORT, DATUM)

(UNTERSCHRIFT)

Anlage 2:

Bestätigung der Kenntnisnahme durch den Spieler / die Spielerin

Ich _____ (NAME, VORNAME),
geboren am _____ (GEBURTSDATUM) habe das Hygienekonzept des SC Viktoria 07 Anrath e.V. erhalten und durchgearbeitet und verstanden. Ich weiß, dass ich von meinem Trainer / meiner Trainerin beim ersten Training über die Regelungen des Hygienekonzeptes des SC Viktoria 07 Anrath e.V. informiert werde. Sollten Fragen über die Regelungen des Hygienekonzeptes aufkommen, bin ich mir darüber bewusst, dass ich mich an die Vereinsverantwortlichen meiner Abteilung oder an den Hauptvorstand wenden kann. Ich bestätige hiermit, dass ich mich an die im Hygienekonzept aufgestellten Regelungen halten werde. Ich bin mir ferner darüber bewusst, dass ich bei Nichteinhaltung mit teils empfindlichen Strafen belegt werden kann. Sollten Verstöße meinerseits gegen das Konzept bekannt werden, weiß ich, dass mein Trainer mich des Trainings verweisen kann oder der jeweilige Abteilungsvorstand oder der Vorstand des Gesamtvereins mir die Nutzung des Trainingsgeländes untersagen kann.

(ORT, DATUM)

(UNTERSCHRIFT)

Anlage 3:

Bestätigung der Kenntnisnahme durch den Erziehungsberechtigte(n) / die Erziehungsberechtigten

Ich / Wir _____
_____ (NAME, VORNAME [ggf. beide Erziehungsberechtigte]),
geboren am _____ (GEBURTSDATUM)
habe(n) mein / unser Kind _____
(NAME, VORNAME), geboren am _____ (GEBURTSDATUM) über die
Regelungen der Hygienekonzeptes des SC Viktoria 07 Anrath e.V. informiert. Ich / Wir
weiß / wissen, dass mein / unser Kind von seinem Trainer / Trainerin beim ersten
Training über die Regelungen des Hygienekonzeptes des SC Viktoria 07 Anrath e.V.
informiert wird. Sollten Fragen über die Regelungen des Hygienekonzeptes aufkommen,
sind mein Kind und ich / wir uns darüber bewusst, dass wir uns an die
Vereinsverantwortlichen seiner Abteilung oder an den Hauptvorstand wenden können.
Ich / Wir bestätige(n) hiermit, dass sich mein / unser Kind und ich an die im
Hygienekonzept aufgestellten Regelungen halten werden. Ich / Wir bin/sind mir / uns
ferner darüber bewusst, dass wir bei Nichteinhaltung mit teils empfindlichen Strafen
belegt werden können. Sollten gravierende Verstöße meines / unseres Kindes oder
mir/uns gegen das Konzept bekannt werden, weiß ich, dass sein Trainer / seine
Trainerin uns dem Training verweisen können oder der jeweilige Abteilungsvorstand oder
der Vorstand des Gesamtvereins uns die Nutzung des Trainingsgeländes untersagen
können.

(ORT, DATUM)

(UNTERSCHRIFT)

(ggfs. UNTERSCHRIFT 2. ERZIEHUNGSBERECHTIGTER)